

# 11 FÉVRIER 2024

## Stade de Vineuil



### 9H30 - RÉGIONAUX DE MARCHE NORDIQUE

### 10H - PRÉ-FRANCE DE LANCERS LONGS

### 12H - RÉGIONAUX DE RELAIS-CROSS



[vineuilsports.athle.com](http://vineuilsports.athle.com)




@vineuilathle  

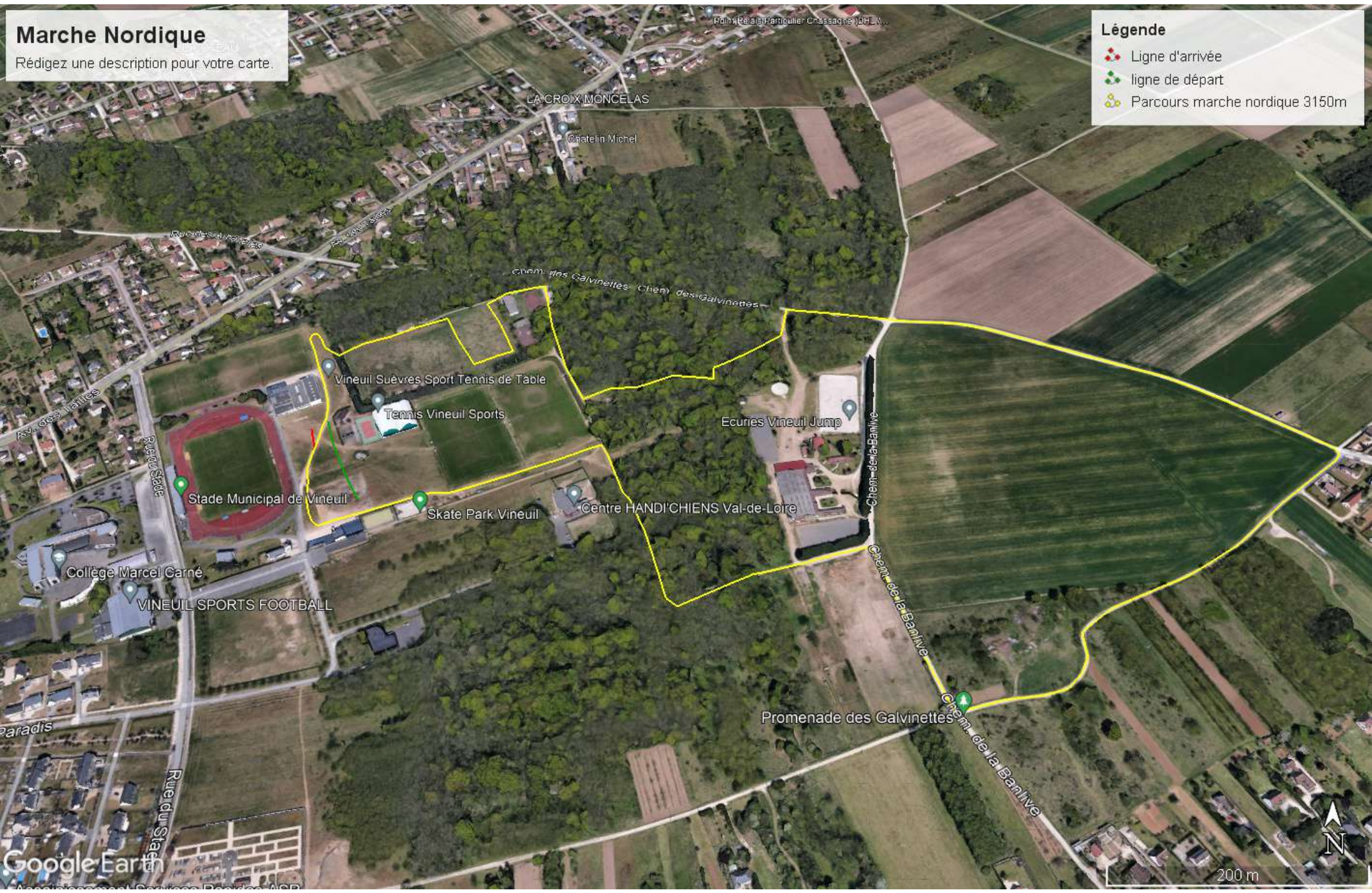


# Marche Nordique

Rédigez une description pour votre carte.

**Légende**

-  Ligne d'arrivée
-  ligne de départ
-  Parcours marche nordique 3150m



# CHAMPIONNATS REGIONAUX RELAIS CROSS-MIXTES

11 FEVRIER 2023

Stade Municipal – VINEUIL –

**12h00 : relais mixte U14 (benjamins)**  
départ + 4 x 1 boucle + arrivée = 3400m

**12h30 : relais mixte U16 (minimes)**  
départ + 4 x 1 boucle + arrivée = 3400m

**13h00 : relais mixte U18 (cadets)**  
départ + 4 x 1 boucle + arrivée = 3400m

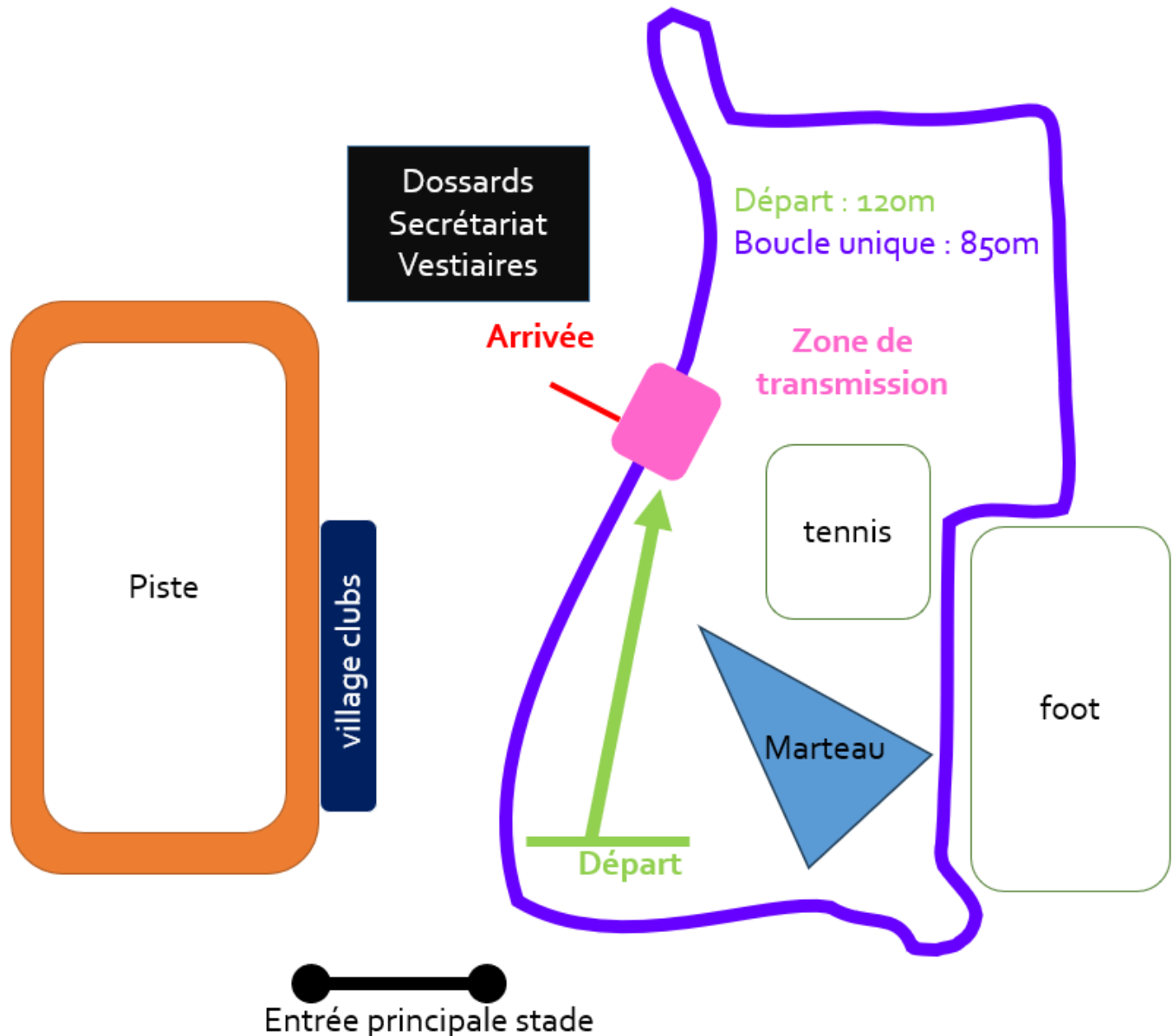
**13h30 : relais mixte U20\* et TC\***  
départ + 4 x 2 boucles + arrivée = 6800m

## Rappel règlement 2024 :

- Ordre relais mixte : homme – femme – homme - femme
- U20 : obligation d'avoir au minimum 1 athlète U18
- TTC : composition libre avec U20 - U23 – SE - MA
- Qualification directe pour les Championnats de France de cross 2024 pour les U20 et TTC

**Protocole :** Obligatoire pour la 1<sup>ère</sup> équipe par catégorie

**Engagements :** sur le site de la ligue du Centre Val de Loire d'athlétisme pour le 08 février 2024



**VINEUIL SPORTS ATHLETISME**

# PRE-FRANCE DE LANCERS LONGS - INTERREGION CENTRE-ATLANTIQUE

11 FEVRIER 2023

Stade Municipal - VINEUIL -



Ouverture du secrétariat : 8h30

Horaires	Javelot 1 & 2	Disque	Poids 1 & 2	Marteau	Horaires	À noter
10h00	ES / SEF (1) M = 31m MIF (2) M = 24 / 26m	MIM M = 26 / 28m	ES / SEM (1) M = 11m JUM (2) M = 10m	JUF M = 34m	10h00	Dernier week-end de qualification pour les championnats de France de Salon de Provence
11h40	JUF (1) M = 28m CAF (2) M = 26m	CAM M = 30m JUM M = 32m	CAM (1) M = 10m MIM (2) M = 9m	ES / SEF M = 38m	11h40	
13h00		ES / SEM M = 34m		CAF M = 32m MIF M = 25m	13h00	Cette compétition compte pour le ranking
14h30	ES / SEM (1) M = 46m MIM (2) M = 28m	MIF M = 24m	ES / SEF (1) M = 10m JUF (2) M = 9m	JUM M = 38m CAM M = 35m	14h30	M = Minimas
15h20		CAF M = 26m JUF M = 28m	CAF (1) M = 9m MIF (2) M = 8,5m	ES / SEM M = 41m	15h20	
16h30	JUM (1) M = 40m CAM (2) M = 36m	ES / SEF M = 32m		MIM M = 28m	16h30	Fernand PELLETIER Directeur d'organisation CSO 41 / Centre Val-de-Loire

- Engagements sur le site de la ligue du Centre d'Athlétisme (<https://centrevaldeloire-athletisme.com/>) jusqu'au jeudi 8 février 2024
- Juges clubs = 1 obligatoire / 2 si + de 5 athlètes / 3 si + de 10 athlètes

**VINEUIL SPORTS ATHLETISME**

Rue du stade - 41350 Vineuil / [vineuilsports.athle.com](http://vineuilsports.athle.com) / [vineuilportathle@wanadoo.fr](mailto:vineuilportathle@wanadoo.fr)